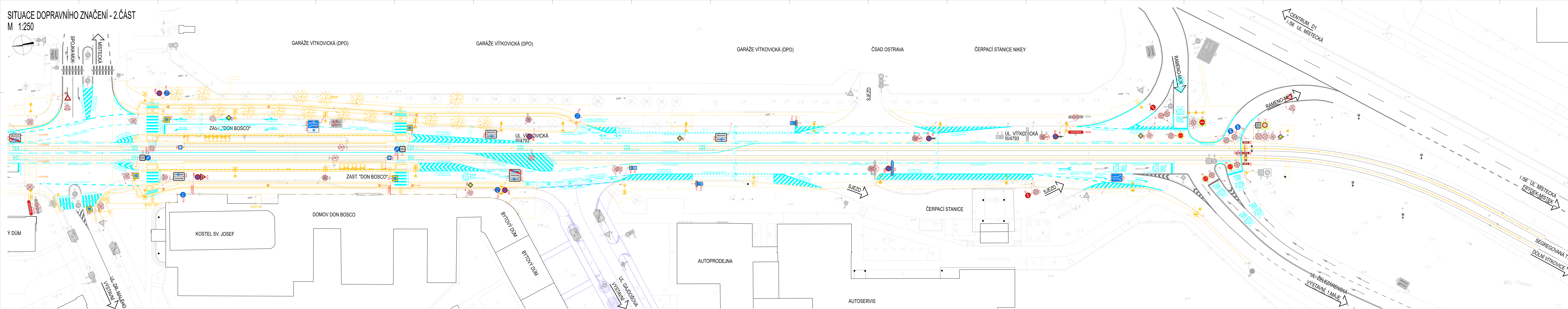



SITUACE DOPRAVNÍHO ZNAČENÍ - 2.ČÁST  
M 1:250

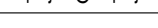


OBJEDNATEL	DOPRAVNÍ PODNIK OSTRAVA a.s. PODĚBRADOVA 494/2, 702 00 OSTRAVA TEL: 597 041 048, Karel.Navratil@dpco.cz, www.dpco.cz	 <b>DOPRAVNÍ PODNIK OSTRAVA</b>
ZÁSTUPCE OBJEDNATELE	ING. KAREL NAVRÁTIL	

1.ČÁST
2.ČÁST

SOUBŘADNÝ SYSTÉM: S-JTSK  
VÝŠKOVÝ SYSTÉM: B.p.v

OZN. ZMĚNY	POPIS ZMĚNY	DATUM	PODPIS
Č.2	AKTUALIZACE Č.2	2024-12	

PROJEKTANT	IM-PROJEKT, INŽENÝRSKÉ A MOSTNÍ KONSTRUKCE, s.r.o. VODNÍ 1, 602 00 BRNO TEL: 533 446 062; FAX: 533 446 089; im.projekt@im-projekt.cz, www.im-projekt.cz		
ZAKÁZKOVÉ ČÍSLO	2021716		
ZODP. PROJEKTANT	ING. KAREL PECHA		
VYPRACOVAL	ING. JIŘÍ JANÍK		
KONTROLOVAL	ING. ANNA-MARIE NOVÁKOVÁ		

GENERÁLNÍ PROJEKTANT IMPROJEKT, INŽENÝRSKÁ A MOSTNÍ KONSTRUKCE, s.r.o. VODNÍ 1, 602 00 BRNO TEL: 533 446 080-2, m-projekt@im-projekt.cz, www.im-projekt.cz			
HLAVNÍ INŽENÝR PROJEKTU ING. JIŘÍ JANÍK			
KRAJ: MORAVSKOSLEZSKÝ STAVBA:		ORP: STÁTUTÁRNÍ MĚSTO OSTRAVA KATASTR: MORAVSKÁ OSTRAVA	
MODERNIZACE TRÁVA NA UL. VÍTKOVIČKA V ÚSEKU UL. 28.ŘÍJNA AŽ UL. ŽELÉZÁRENSKÁ SO 18-51 - TRVALÉ DOPRAVNÍ ZNAČENÍ		FORMÁT DATUM STUPEŇ ČÍSLO ZAK. MĚŘÍTKO ČÍSLO PRÁČE ČÍSLO PÁNE:	
ČAST: SO 18-51 - TRVALÉ DOPRAVNÍ ZNAČENÍ		22 x 44 PROSINEC DUSP-OPS 2021/16 1:250 2.2	
PŘÍLOHA: SITUACE DOPRAVNÍHO ZNAČENÍ - 2.ČÁST			

Seznamem ke účelu poslouží ve všech případech měřítko 1:400 včetně, u 2. a 3. měř. 1:200. Všechny měř. jsou podrobnější měřidlo podle požadavků vzhledem k měřítku. Měřítko 1:200 je vhodné pro výkresy, které mají být použity jako podklad pro výkresy v měřítku 1:100.